



צפריר וזוהר שרבט

מגורים שנקנים מהלב

# אשקליון

---

מס' מגרש: \_\_\_\_\_

מס' בניין: \_\_\_\_\_

מס' קומה: \_\_\_\_\_

מס' דירה: \_\_\_\_\_

---

המוכר: \_\_\_\_\_

הרוכש: \_\_\_\_\_

תאריך: \_\_\_\_\_

---

## אשקלון עיר היין מגרש 117

<b>מקרא:</b>	
רחבה מרוצפת פרטית	
שטח גינה משותפת	
שטח גינת פרטיות	
אבן סטון עוררים	
קר בטון	
קר בלוק	
מ.א.ד.	
פרססת מקורה.	
מרפסת אל מקורה.	
צינור 4" לכניסת אוויר (מסד')	
מערכת סטון	
צינור 4" ליציאת אוויר (מסד')	
צינור 8" הכנה (מסד')	
ונטנא + הנמכת תקרה	
כניסה לדירה	
יציאה למרפסת	
הפרש מפלסים	
דלת אש	
צנרת כביי אש	
קולטן/צינור	
עמ"א	
עמדת כביש ידיום	
מיקום מוצע לדוד סים	
מיקום מוצע לכריים(הכנה)	
מיקום מוצע למקרר(הכנה)	
לוח חשמל דירתי	
מתקן חלילי כביסה	
מיקום מוצע למכונת כביסה או מיידש(הכנה)	
חניה בודדת	
חניה נכים	

לפי חוק הסדר והשלד' 1974 תיקון התשס"ח 2008	
תכנית מסר:	תכנית קב"מ 1:100
תכנית קומת מרתף:	קב"מ 1:200
תכנית מגרש:	קב"מ 1:200
תאריך: 25.11.2025	מסדורה: 1

### הערות כלליות

### לבניין / רכוש משותף

- התכנית אינן סופיות ולכן ייתכנו שינויים לפי דרישת הרשויות, היתר שחקל, ודרישות מתכננים והיועצים הטכניים לתכנית ביצוע סופיות
- תכנית ומידות ממ"ד/מ' ממ"מ יהיו בכפוף לתקנות פיקוד הערף
- פיתוח המגרש, מיקום חניות, אצירת האשפה, מתקני גז, חשמל ותקשורת, ייקבעו סופית ע"י האדריכל, ובהתאם לדרישות הרשויות המוסמכות
- גבולות המגרש, מעברים וחקות הנאה ככל שיהיו, ייקבעו סופית בתשריט שיאושר לרישום
- גבולות המגרש והפיתוח וכן החלקים הצמודים שבתוכנית (ככל שיש כאלו), אינם סופיים וייקבעו סופית רק לאחר גמר הפיתוח
- המידע המפורט בתכנית המגרש ו/או הפיתוח ומתייחס לאזורים מחוץ לגבולות המגרש, עקרונות בלבד ואינם מחייבים את החברה
- ביצוע עבודות התשתית והפיתוח, באזורים היציבוריים מחוץ לגבולות המגרש אינם באחריות החברה
- יתכן והעברה גלויה, אנכית ו/או אופקית ונבבחה שונים, של מערכת שונות כגון: מים, ביוב, אוורור, ניקוז, חשמל, צנרת מיזוג, שוחות ביקורת ביגות ושטחים פרטיים, ובשטחים מוצמדים, לרבות מרפסות, במחסנים פרטיים ושטחים משותפים, מעל/מתחת חניות שלא בהכרח מסומנים בתכנית מכר. בגין כך יתכן ותורשם זיקת הנאה וזכות מעבר לגישה למערכות אלה. ההעברות הללו עלולות להנמיך את הגובה ו/או החלל הגג אשר יהווה גג משותף ייקבעו מתקנים כגון מעבי מיזוג אוויר, קולטי שמש, מערכות מיזוג אוויר ו/או כל מתקן אחר שיקבע ע"י החברה, ומיועד לשרת את הבניין, ו/או דירות פרטיות, הכולל לפי החלטת החברה ו/או לדרישות הרשויות השונות, ושלא בהכרח יסומנו בתוכנית המכר. מיקומם הסופי ייקבעו לפי החזיות המתכננים
- פני הריצוף ורחמיהם יתנו וינבנה רז"מ 1" מ"מ מהתעוררים
- סימון צמחיה, ריצופים וכו' הינם להתרשמות בלבד. את החברה תחייב תוכנית הפיתוח המאושרת בלבד
- בחצרות ובגינות הממוקמות מעל תקרות בניוית יש לשתול רק צמחיה מתאימה לעומק המתוכנן של אדמתן גן למניעת פגיעה בשכבות האיסוס. במידה הירר העמדת מכלי שתילה ו/או כל שינוי ייעוד יש לקבל (אישור בראש ובכתב ממהנדס (קונסטרוקטור
- סימון הרחבה/ מרוצפת בשטחים פרטיים מחוץ לדירות, הינם להתרשמות בלבד, הביצוע בפועל לפי החלטת החברה וכולל שיוצן במפרט המכר
- בדירות ובבצמדות (חניות, מחסנים וכו' הצמדות אחרות) יתנתן זכות מעבר לרכוש הדירות / יחידות המסחר שבפרויקט ו/או מי מטעמם לרכוש המשותף ולטיפול במתקנים משותפים ותורשם הוראה מתאימה בתקנון הבית המשותף
- ניקוז הגגות והחצרות יהיה על פי הוראות לרבות ניקוז חופשי, צנרת גלויה ו/או תת קרקעית, בשטח הקרקע הצמוד לדירת גן. גינות, שבילים, מעברים, חניות, פיתוח, שטחים מרוצפים פנימיים וחיצונים וכו"ב עשויים להיבצאו. גומחות ותאי חשמל, בק, ניקוז וכו"ב ומערכות ציבוריות לרבות צובר גז כפי הנדרש ועל פי התכנון והחלטת החברה
- ניקוז החצרות מתבצע באופן טבעי. סידור שיפועי ניקוז פני הקרקע בחצרות הפרטיות להרחקת המים משולי הבניין הינה באחריות הרוכש. בקירות התמך של המגרשים מוצמדים פתחי ניקוז וחלל על הרוכש איסור לבטלם
- החברה ראשית לערוך שינויים בחלוקה פנימית של יחידות הדיוור ו/או המסחר למעט ביחידה שמכרה לרוכש, לרבות שינויים בשטחי הרכוש המשותף, במבואה הקוממת וכן באיחוד וחלוקה של דירות בבניין
- חדר טרופ באם יידרש ויומקם במגרש, יירשם על שם חברת החשמל, גבולותיו ייקבעו בתשריט לצרכי רישום ברשיוות
- חיבור החשמל במחסנים ובמרתף ייעשה מהמזוזה ציבורי של הבניין, אלא אם החברה תקבע אחרת
- ככל ובמצמפי המכר לא נאמר אחרת, הצבת בריכות שחייה, שכשוך, לקווי, בריכות עונתיות ובריכות מתנפחות (להלן בריכה), במרפסות הדירות, בגינות דירות גן שכן ע"ג תקרת בטון (ככל שקיימים) ובגגות בניין/מגורים, מותנת באישור מתכנן שלד הבניין, למניעת ספק, יודגש, שבכל מקרה האחריות להעמדת בריכה וכל הקשור והכרוך בכך תחול על הקונה בלבד, לרבות האחריות לקבלת האישורים הנדרשים והקונה מאשר כי הוא מסכים לכך מראש, וכי לא תהא כל דרישה ו/או טענה ו/או תביעה כלפי החברה ו/או מי מטעמה בקשר עם כך

### בדירה

- המידות המתוארות בתכנית מן מידות בנייה (בחוסן), מקור, בקיה לקיר בניה ו/או קיר מסך (מעל גובה פלנים). המידות הגלויות (נטו) של החללים-מתקבלות ע"י החסרת עובי הטיח ו/או החיפוי, בכל צד לפי הצורך
- המידות המתוארות מן מידות ממונחות. יתכנתו טיטות הממונחות המוצגות בתוכנית גם לאחר הפחתה כאמור, כתוצאה משינויים, הנובעים ממילוי החלל והביצוע, לרבות הכנסת עמודים קורות או צנרת, או כתוצאה מתאיאום בין הדרישות ההנדסיות והמפרטים הטכניים, וכן כתוצאה מדרשות הרשות, או ממגבלות של דיוק בביצוע וכו"ב וכתוצאה מכך לא תהיה לקונה שום טענה ו/או תביעה כלשהי בענין
- לפי צו מכר דירות הטיטות במידות כאמור לא יישעבו כסטייה ו/או אי התאמה מתיאור זה ובנתיאם שלא יעלו על 2% משטח הדירה ושטחים אחרים (למעט שטח חצר שבה מותרת טיטה בשיעור של עד 5% סטיית ). בשיעור של 2% בין מידות הבניין המופיעות בתכנית לבין המידות למעשה וכן טיטה של 5% בין הכמויות ומידות האבאזרים במפרט לבין המידות והכמויות למעשה, לא יחשבו לטטייה מהתכנית
- בחלון המשמש כ"פתח חילוף" אין לקבוע טורג קבוע
- מיקום צינורות אוורור ושחרור אוויר במב"דים ומיקום מתקן הסינון יכול להשתנות בהתאם ולהחייית פיקוד הערף
- מיקומם הסופי של ההכנות למגנים ו/או אונטו מכני ו/או הנמכות התקרה ו/או דודים ו/או המזדים (במידה וקיימים במפרט), יכול להשתנות בהתאם לצורך עפ"י קביעת האדריכל. ייקבעו ע"פ תכנית הביצוע ועפ"י קביעת המתכננים
- מיקום מיקום המגנים, תעלות מיזוג אוויר ומערכות אוורור מכני, מזדים וגולאים (באם קיימים), כמו כן, לגבי כל יתר המערכות במידת הצורך, יתכן ויעשו הנמכות תקרה ככל שידרש מתחת לתקרת הבטון, שלא בהכרח יסומנו בתכנית המכר
- סימון הציוד בדירה, ארונות מטבח, ריהוט הדירה והבניין (לרבות כיריים, מקרר, מדחי כלים, מכונת כביסה וכו') הינם אפשרות בלתי מחייבת ונועד להמחשת המרחבים והחללים וכהצעה למיקומם, ואינם כלולים בדירה ולכן אינם מהווים חלק מהעסקה. מפרט מכר הוא הקובע בעניין
- סימון המטבח הינו רעיוני, צורה, דגם ואורך הארונות יקבעו בהתאם למצוין במפרט המכר
- קבועות הסניטציה (ברזים, כוריים, אסלות, אמבטיים וכו') המופיעות בתוכנית זו הינן להמחשה בלבד. אין להתייחס למידותיהן, מיקומן המדויק או צורתן, אלא למפרט במפרט בלבד
- יש אפשרות שבכנתוכן המכר אין מוסומים פרטי בליטות, שקעים, הנמכות או הנבחות המחייבים מדרשות התכנון הקונסטרוקטיב/ אדריכלי / מערכות או ביצוע של עבודות הבניה, הקונסטרוקציה והמערכות, לרבות 'עמודים בקירות, קורות, קווי צנרת גלויים או מכוסים, ניקוז, ביוב, מזדים, חשמל, אוורור מכני (ונטנא), צנרת מי גשם וכו
- מיקומם הסופים של האלמנטים הללו יקבע עפ"י תכנית הביצוע ובהתאם להחזיות היועצים הטכניים. לרוכש לא תהיה שום טענה ו/או תביעה כלשהי בענין זה. מיקומם הסופי של צנרת מי גשם, צנרת ניקוז, קולטיי ביוב ופתחי ביקורת, ברצפה ו/או בתקרה ו/או בקירות ו/או ליד הקירות, וכן נקודות ניקוז המרפסות גם באם אינם מסומנים בתכנית המכר, ייקבעו עפ"י תכנית הביצוע לפי קביעת המתכננים. יתכן כי תורשם זיקת גישה למערכות משותפות העבורה בשטחים פרטיים
- (. ייתכן ודלתות הפנים יוגבה מעל פני הריצוף, כהכנה לתפקוד מערכת מיזוג האוויר ו/או האווורור המעני (ונטה)
- ייתכנו שינויים בפתיחים, בגודלם, מיקומם, כיוון פתיחתם של דלתות/חלונות (לרבות מס' הנכפפים המוצגים בתוכנית ) והגם להמחשה בלבד, מידתם או צורתם, לרבות שינויים בחזיתות בהם פתיחים אלו ממוקמים, יתכנו חלקי זיגוג קבוע. הביצוע בפועל ייעשה לפי החזיות ועץ אלומיניום
- לפי הזמנת ריהוט, המשחלבל בחדרים ובבניה (כגון ריהוט קבוע, ארונות קיר, ארונות מטבח, ארונות רחצה וכו'), יש לקחת מידות בפועל באתר, רק לאחר ביצוע הבניה בפועל, ולאחר טיח, גמר החיפויים וריצוף. אין לבצע הזמנות לריהוט או ציוד על סמך תכנית זו
- ביציאה למרפסות הפתוחות-אפשר שיהיה סף/מדרגה, עד 20-0"מ בין שני מפלסי הריצוף הסמוכים.פני הריצוף בתוך הדירה מוגבהים כ-1.0"מ מפני הריצוף במבואה חיצונית
- פני הריצוף בתוך הממד' מוגבהים כ-2.0"מ מפני הריצוף בדירה
- פני הריצוף בתוך חדרי' הרחצה מונמכים כ-1.0"מ מפני הריצוף בדירה
- שטח הגינות הפרטיות בקומת הקרקע (באם מצוין) כולל את קירות הגדר התוחמת את הגינות
- במקרה של שתירה בין תכנית זו למפרט המכר – יקבע מפרט המכר

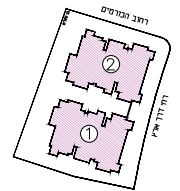
ברכושך מוכרת זו מצורפים תוכניות מכר כקב"מ הבא:

- תכנית דירה: קב"מ 1:50
- תכנית קומה: קב"מ 1:100
- תכנית קומת מרתף: קב"מ 1:200
- תכנית מגרש: קב"מ 1:200

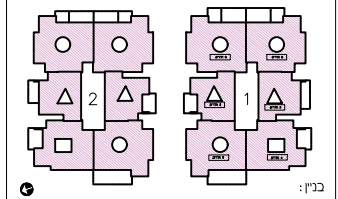
**אשקלון עיר היין**  
**מגרש 117**

מס' מגרש:	117
בנין:	1/2
מס' קמה:	קרקע
דגם דירה:	
מס' דירה:	
שטח דירה (מ"ר):	
שטח מרפסת שטח / ואו גינה צמודה (מ"ר):	
שם רוכש:	
חתימה רוכש:	
תאריך:	

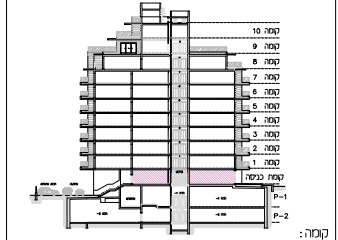
- ראה רישום הערות ומקרא בתחיל חוברת זו
- לפני החת' כנה ולכן יזכנו שינוים והתאמות ככל שדרשו, ע"י הרשויות המוסמכות, המתכננים והמוציאים השונים.



בנין: **שפ"ס**

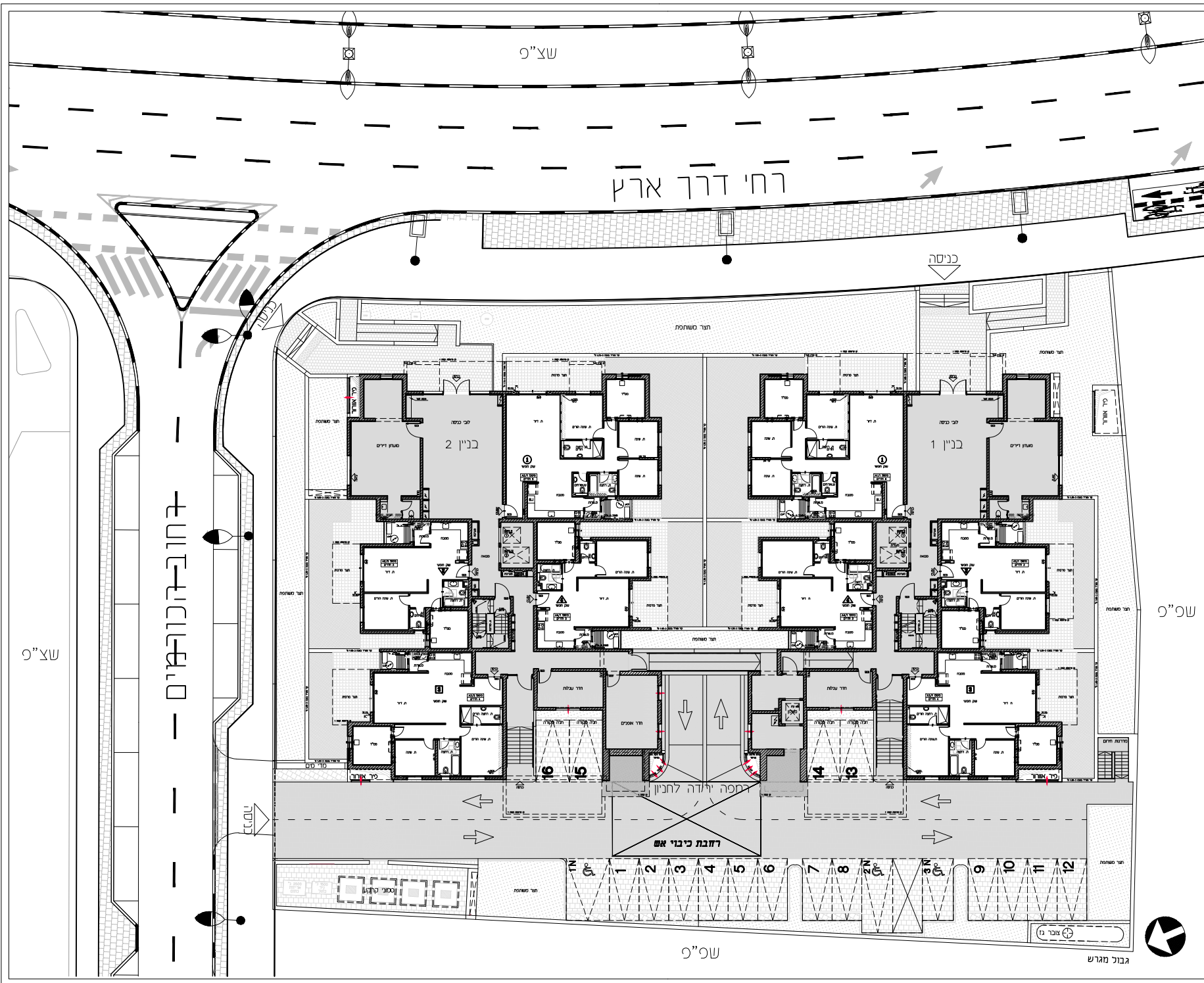


בנין:



קומה:

לפי חוק המכר התשל"ד 1974 תיקון הרחש"ח 2008  
 תכנית מסר: תוכנית מגרש  
 בנין: 1/2  
 קנה מידה: 1:100  
 תאריך: 22.02.2026 | מהדורה: 2



גבול מגרש

שפ"ס

שפ"ס

שפ"ס

רח'י דרך ארץ

רחוב הכרמל

רחובת כיבוי אש

תחנה ילודה לתכנון

כניסה

תחל משוחמט

תחל משוחמט

תחל משוחמט

תחל משוחמט

תחל משוחמט

תחל משוחמט

תחל משוחמט

תחל משוחמט

תחל משוחמט

תחל משוחמט

תחל משוחמט

תחל משוחמט

תחל משוחמט

תחל משוחמט

תחל משוחמט

תחל משוחמט

תחל משוחמט

תחל משוחמט

תחל משוחמט

תחל משוחמט

תחל משוחמט

תחל משוחמט

תחל משוחמט

תחל משוחמט

תחל משוחמט

תחל משוחמט

תחל משוחמט

תחל משוחמט

תחל משוחמט

תחל משוחמט

תחל משוחמט

תחל משוחמט

תחל משוחמט

תחל משוחמט

תחל משוחמט

תחל משוחמט

תחל משוחמט

תחל משוחמט

תחל משוחמט

תחל משוחמט

תחל משוחמט

תחל משוחמט

תחל משוחמט

תחל משוחמט

תחל משוחמט

תחל משוחמט

תחל משוחמט

תחל משוחמט

תחל משוחמט

תחל משוחמט

תחל משוחמט

תחל משוחמט

תחל משוחמט

תחל משוחמט

תחל משוחמט

תחל משוחמט

תחל משוחמט

תחל משוחמט

תחל משוחמט

תחל משוחמט

תחל משוחמט

תחל משוחמט

תחל משוחמט

תחל משוחמט

תחל משוחמט

תחל משוחמט

תחל משוחמט

תחל משוחמט

תחל משוחמט

תחל משוחמט

תחל משוחמט

תחל משוחמט

תחל משוחמט

תחל משוחמט

תחל משוחמט

תחל משוחמט

תחל משוחמט

תחל משוחמט

תחל משוחמט

תחל משוחמט

תחל משוחמט

תחל משוחמט

תחל משוחמט

תחל משוחמט

תחל משוחמט

תחל משוחמט

תחל משוחמט

תחל משוחמט

תחל משוחמט

תחל משוחמט

תחל משוחמט

תחל משוחמט

תחל משוחמט

תחל משוחמט

תחל משוחמט

תחל משוחמט

תחל משוחמט

תחל משוחמט

תחל משוחמט

תחל משוחמט

תחל משוחמט

תחל משוחמט

תחל משוחמט

תחל משוחמט

תחל משוחמט

תחל משוחמט

תחל משוחמט

תחל משוחמט

תחל משוחמט

תחל משוחמט

תחל משוחמט

תחל משוחמט

תחל משוחמט

תחל משוחמט

תחל משוחמט

תחל משוחמט

תחל משוחמט

תחל משוחמט

תחל משוחמט

תחל משוחמט

תחל משוחמט

תחל משוחמט

תחל משוחמט

תחל משוחמט

תחל משוחמט

תחל משוחמט

תחל משוחמט

תחל משוחמט

תחל משוחמט

תחל משוחמט

תחל משוחמט

תחל משוחמט

תחל משוחמט

תחל משוחמט

תחל משוחמט

תחל משוחמט

תחל משוחמט

תחל משוחמט

תחל משוחמט

תחל משוחמט

תחל משוחמט

תחל משוחמט

תחל משוחמט

תחל משוחמט

תחל משוחמט

תחל משוחמט

תחל משוחמט

תחל משוחמט

תחל משוחמט

תחל משוחמט

תחל משוחמט

תחל משוחמט

תחל משוחמט

תחל משוחמט

תחל משוחמט

תחל משוחמט

תחל משוחמט

תחל משוחמט

תחל משוחמט

תחל משוחמט

תחל משוחמט

תחל משוחמט

תחל משוחמט

תחל משוחמט

תחל משוחמט

תחל משוחמט

תחל משוחמט

תחל משוחמט

תחל משוחמט

תחל משוחמט

תחל משוחמט

תחל משוחמט

תחל משוחמט

תחל משוחמט

תחל משוחמט

תחל משוחמט

תחל משוחמט

תחל משוחמט

תחל משוחמט

תחל משוחמט

תחל משוחמט

תחל משוחמט

תחל משוחמט

תחל משוחמט

תחל משוחמט

תחל משוחמט

תחל משוחמט

תחל משוחמט

תחל משוחמט

תחל משוחמט

תחל משוחמט

תחל משוחמט

תחל משוחמט

תחל משוחמט

תחל משוחמט

תחל משוחמט

תחל משוחמט

תחל משוחמט

תחל משוחמט

תחל משוחמט

תחל משוחמט

תחל משוחמט

תחל משוחמט

תחל משוחמט

תחל משוחמט

תחל משוחמט

תחל משוחמט

תחל משוחמט

תחל משוחמט

תחל משוחמט

תחל משוחמט

תחל משוחמט

תחל משוחמט

תחל משוחמט

תחל משוחמט

תחל משוחמט

תחל משוחמט

תחל משוחמט

תחל משוחמט

תחל משוחמט

תחל משוחמט

תחל משוחמט

תחל משוחמט

תחל משוחמט

תחל משוחמט

תחל משוחמט

תחל משוחמט

תחל משוחמט

תחל משוחמט

תחל משוחמט

תחל משוחמט

תחל משוחמט

תחל משוחמט

תחל משוחמט

תחל משוחמט

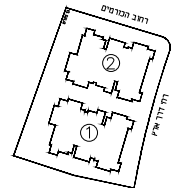
תחל משוחמט

תחל משוחמט

**אשקלון עיר היין**  
**מגרש 117**

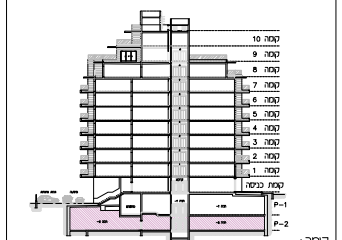
מס' מגרש: 117  
 בנין: 1-2 (COMBI)  
 מס' קמה: מרתף -2  
 דגם דירה: \_\_\_\_\_  
 מס' דירה: \_\_\_\_\_  
 שטח דירה: \_\_\_\_\_  
 שטח מרפסת שטח ו/או גינה צמודה: \_\_\_\_\_  
 שם רוכש: \_\_\_\_\_  
 חתמה רוכש: \_\_\_\_\_  
 תאריך: \_\_\_\_\_

- ראה רשימת הערות ומקרא בתחיל חוברת זו
- לפני התר כנה ולכן יתכנו שינויים והתאמות ככל שידרשו, ע"י הרשויות המוסמכות, ומתכננים והיועצים השונים.

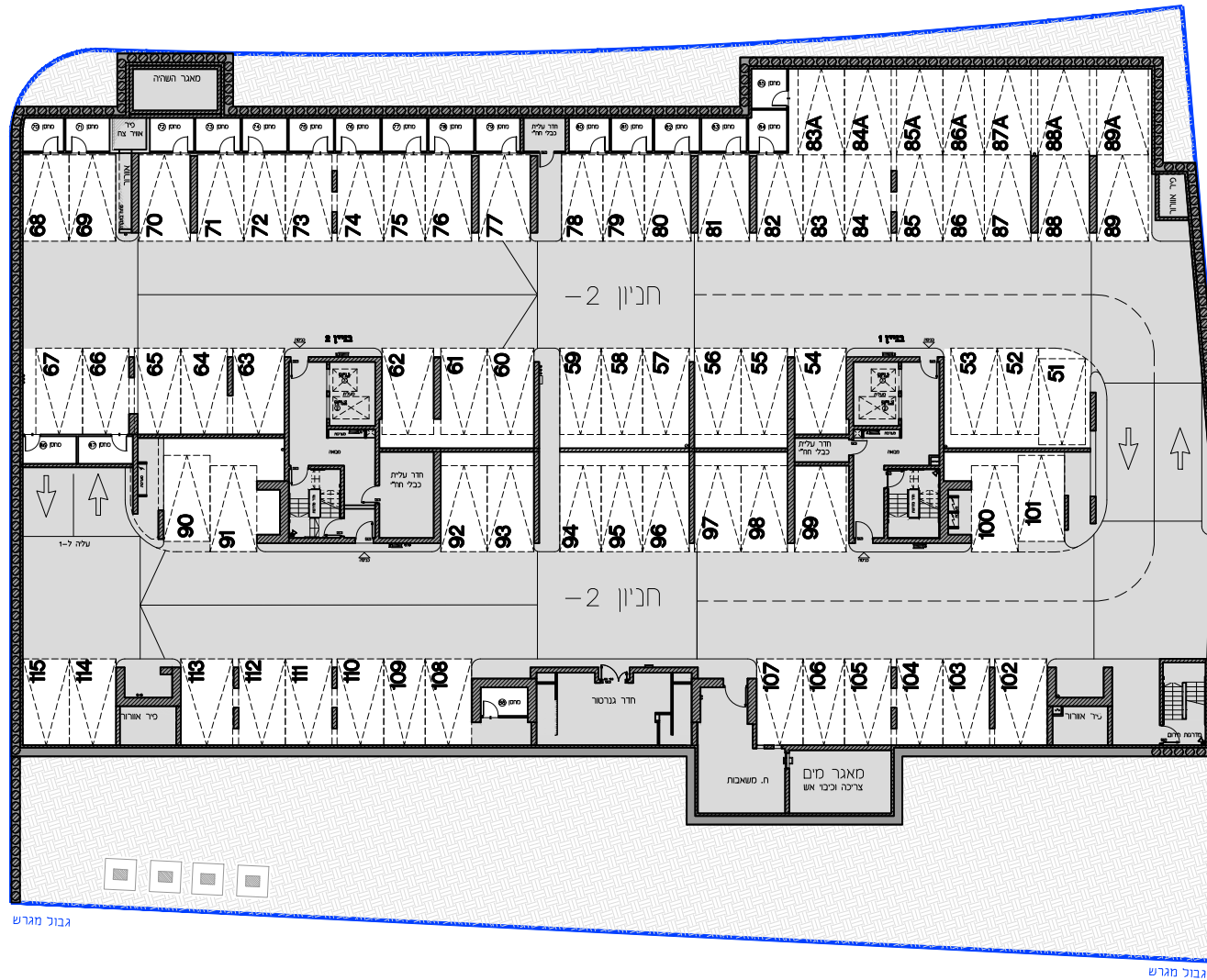


בנין: \_\_\_\_\_

בנין: \_\_\_\_\_



קומה: \_\_\_\_\_  
 לפי חוק המכר התשל"ד 1974 תיקון התשס"ח 2008  
 תכנית מכר: מרתף -2  
 בניה מידה: 1:200  
 תאריך: 22.02.2026 | מהדורה: 2



גבול מגרש

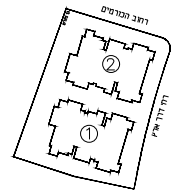
גבול מגרש



**אשקלון עיר היין**  
**מגרש 117**

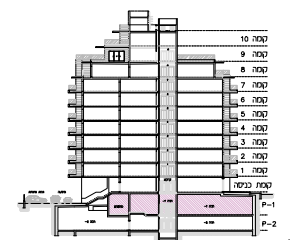
מס' מגרש: 117  
 בנין: 1-2 (COMBI)  
 מס' קומה: מרתף -1  
 דגם דירה: \_\_\_\_\_  
 מס' דירה: \_\_\_\_\_  
 שטח דירה: \_\_\_\_\_  
 (מ"ר)  
 שטח מרפסת שטח / או גינה צמודה: \_\_\_\_\_  
 (מ"ר)  
 שם חוכש: \_\_\_\_\_  
 חתמה חוכש: \_\_\_\_\_  
 תאריך: \_\_\_\_\_

- ראה רשימת הערות ומקרא בתחיל חוברת זו
- לפני התר כנה ולכן יתכנו שינויים והתאמות ככל שידרשו.
- ע"י הרשויות המוסמכות, המשתכנים והיועצים השונים.

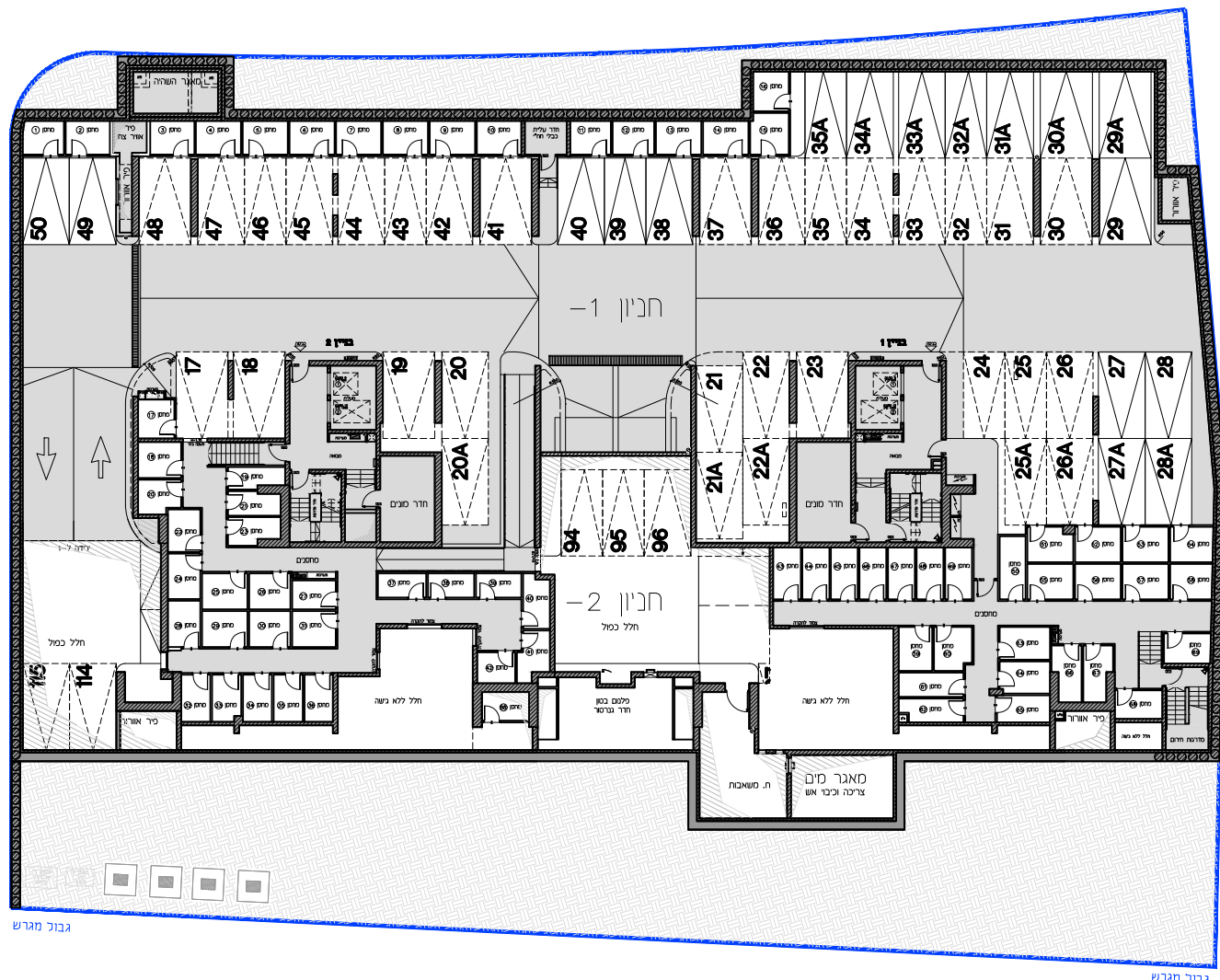


בנין: 1

בנין: 2



קומה: 10, 9, 8, 7, 6, 5, 4, 3, 2, 1, קומת כניסה, P-1, P-2



גבול מגרש

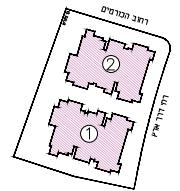
גבול מגרש



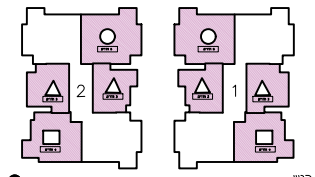
**אשקלון עיר היין**  
**מגרש 117**

מס' מגרש: 117  
 בנין: 1-2 (COMBI)  
 מס' קומה: קרקע  
 דגם דירה: \_\_\_\_\_  
 מס' דירה: \_\_\_\_\_  
 שטח דירה: \_\_\_\_\_  
 שטח מרפסת שטח / או גינה צמודה: \_\_\_\_\_  
 שם חוכש: \_\_\_\_\_  
 חתמה חוכש: \_\_\_\_\_  
 תאריך: \_\_\_\_\_

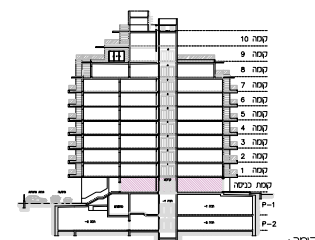
• ראה רשימת הערות ומקרא בתחיל חוברת זו  
 • לפני התר כנה ולכן יתכנו שינויים והתאמות ככל שידרשו.  
 • ע"י הרשויות המוסמכות, המתכננים והועצים השונים.



בנין:



בנין:

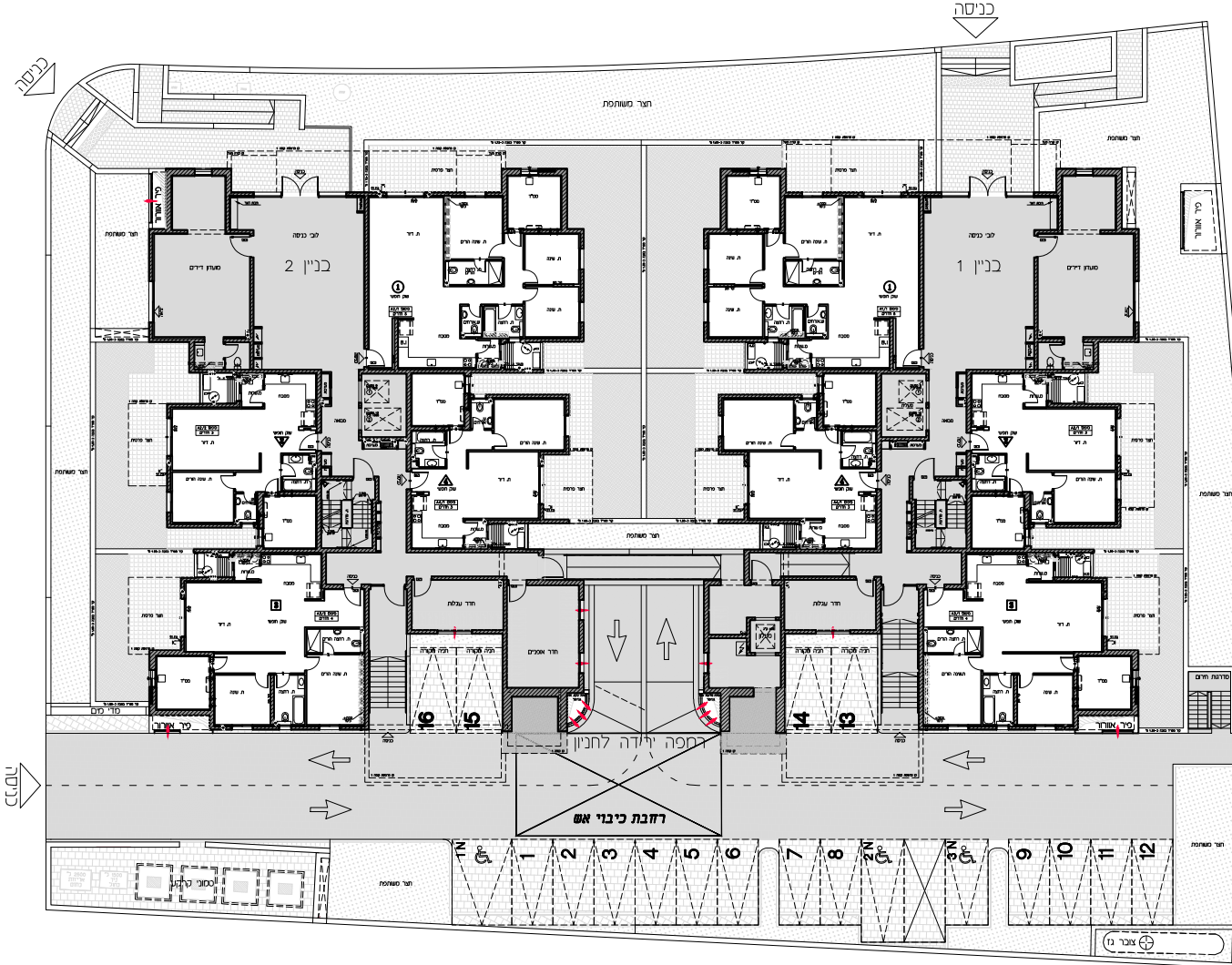


קומה:

לפי חוק המכר התשל"ד 1974 תיקון התשס"ח 2008  
 תכנית מסר: קומת קרקע | בנין: 1  
 גבה מידה: 1:200  
 תאריך: 22.02.2026 | מהדורה: 2

**רח' דרך ארץ**

**רחוב הכורמים**

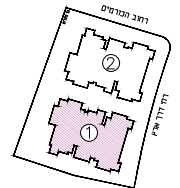




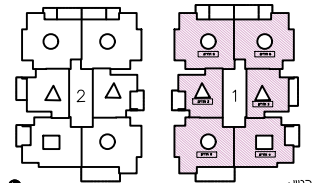
**אשקלון עיר היין**  
**מגרש 117**

מס' מגרש: 117  
 בנין: 1  
 מס' קומה: 1  
 דגם דירה: \_\_\_\_\_  
 מס' דירה: \_\_\_\_\_  
 שטח דירה: \_\_\_\_\_  
 שטח מרפסת שטח / או גינה צמודה: \_\_\_\_\_  
 שם חוכש: \_\_\_\_\_  
 חתמה חוכש: \_\_\_\_\_  
 תאריך: \_\_\_\_\_

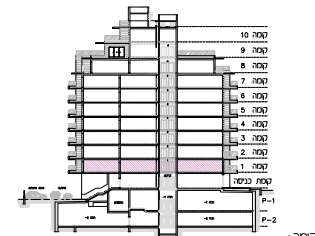
- ראה רשימת הערות ומקרא בתחיל חוברת זו
- לפני התר כנה ולכן יתכנו שינויים והתאמות ככל שדרשו, ע"י הרשויות המוסמכות, המתכננים והועצים השונים.



בנין:

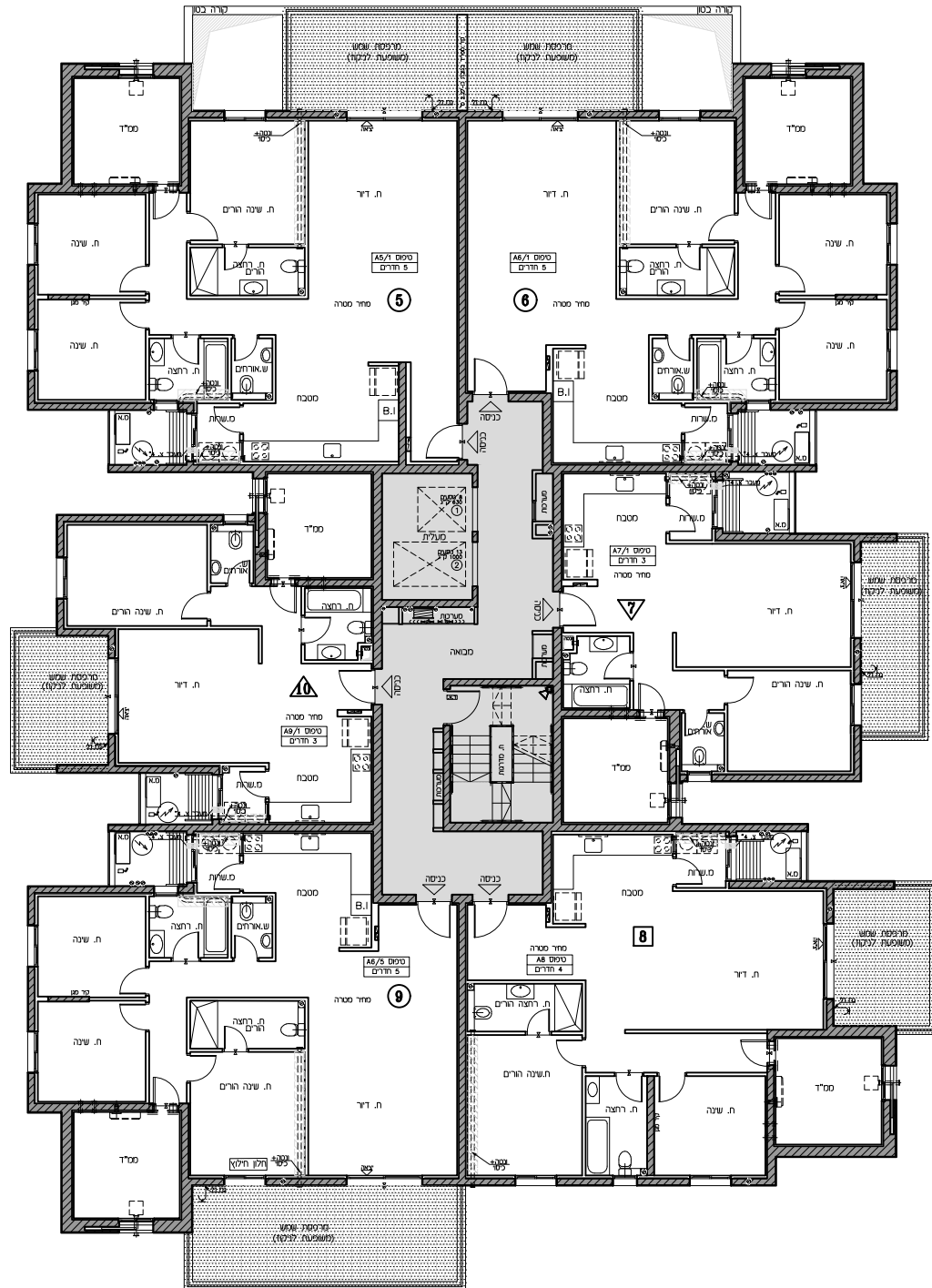


בנין:



קומה:

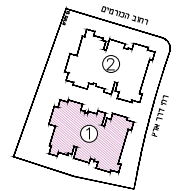
לפי חוק המכר התשל"ד 1974 תיקון התשס"ח 2008  
 תכנית מכר: קומה 1-2 בנין: 1  
 קנה מידה: 1:100  
 תאריך: 22.02.2026 | מהדורה: 2



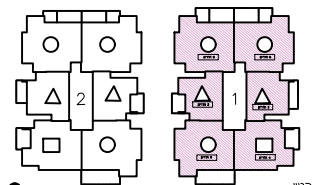
**אשקלון עיר היין**  
**מגרש 117**

מס' מגרש: 117  
 בנין: 1  
 מס' קומה: 2  
 דגם דירה: \_\_\_\_\_  
 מס' דירה: \_\_\_\_\_  
 שטח דירה: \_\_\_\_\_  
 שטח מרפסת שטח / או גינה צמודה: \_\_\_\_\_  
 שם חוכש: \_\_\_\_\_  
 חתמה חוכש: \_\_\_\_\_  
 תאריך: \_\_\_\_\_

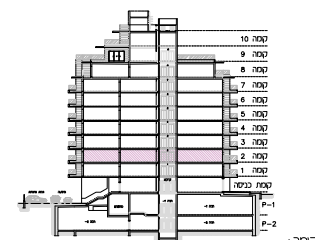
- ראה רשימת הערות ומקרא בתחיל חוברת זו
- לפני התר כנה ולכן יחבנו שימים והתאמות ככל שדרשו, ע"י הרשויות המוסמכות, ומתכננים והועצים השונים.



בנין:

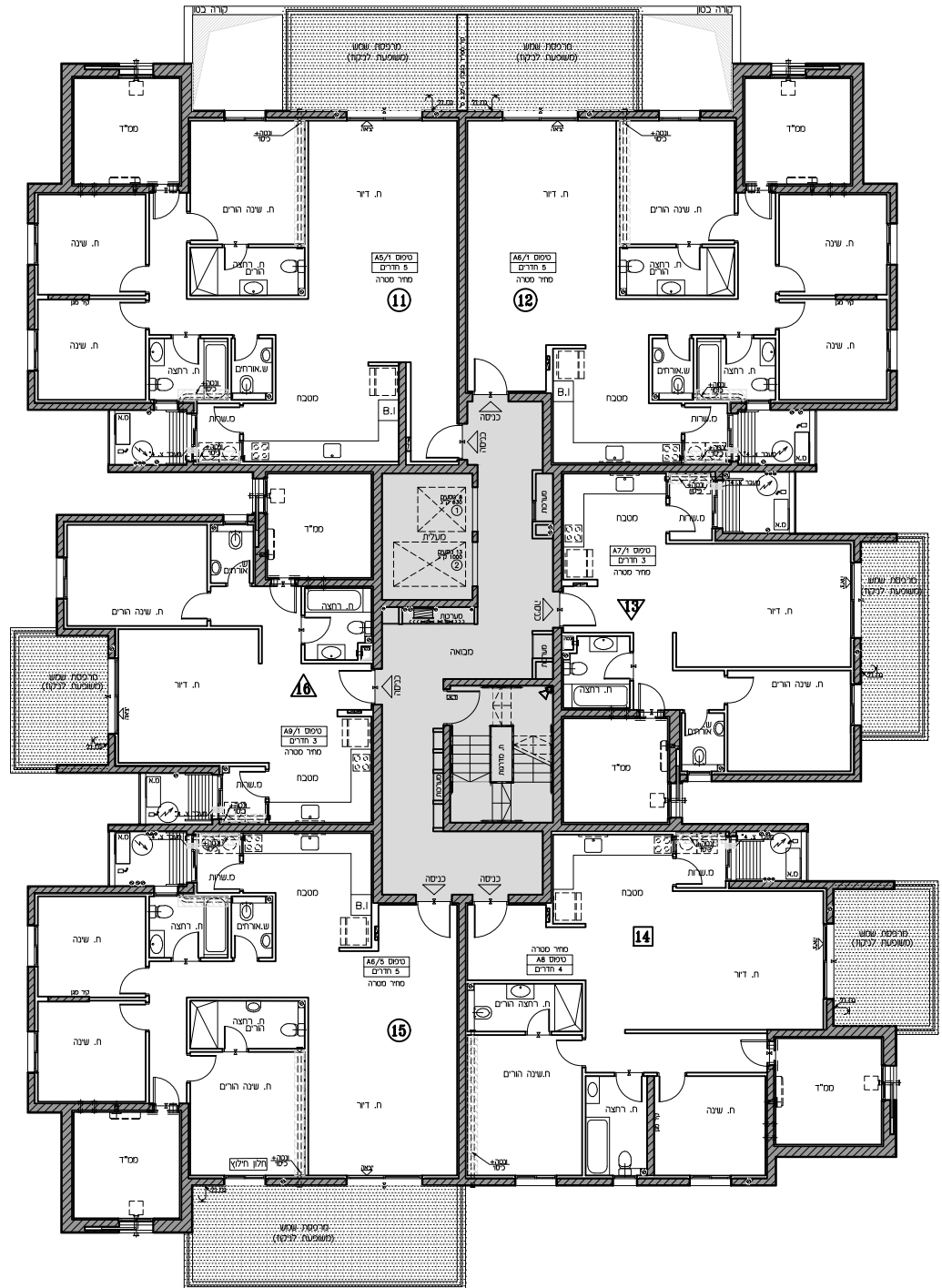


בנין:



קומה:

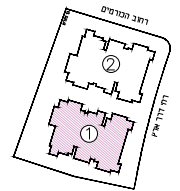
לפי חוק המכר התשל"ד 1974 תיקון התשס"ח 2008  
 תכנית מכר: קומה 1-2 בנין: 1  
 קנה מידה: 1:100  
 תאריך: 22.02.2026 | מהדורה: 2



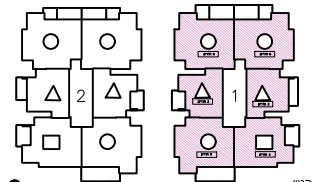
**אשקלון עיר היין**  
**מגרש 117**

מס' מגרש: 117  
 בנין: 1  
 מס' קומה: 3  
 דגם דירה: \_\_\_\_\_  
 מס' דירה: \_\_\_\_\_  
 שטח דירה: \_\_\_\_\_  
 שטח מרפסת שטח / או גינה צמודה: \_\_\_\_\_  
 שם חוכש: \_\_\_\_\_  
 חתמה חוכש: \_\_\_\_\_  
 תאריך: \_\_\_\_\_

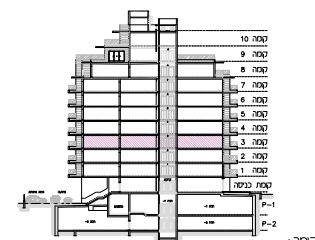
- ראה רשימת הערות ומקרא בתחיל חוברת זו
- לפני התר כנה ולכן תכנון שונים והתאמות ככל שדרשו, ע"י הרשויות המוסמכות, המתכננים והועצים השונים.



בנין:

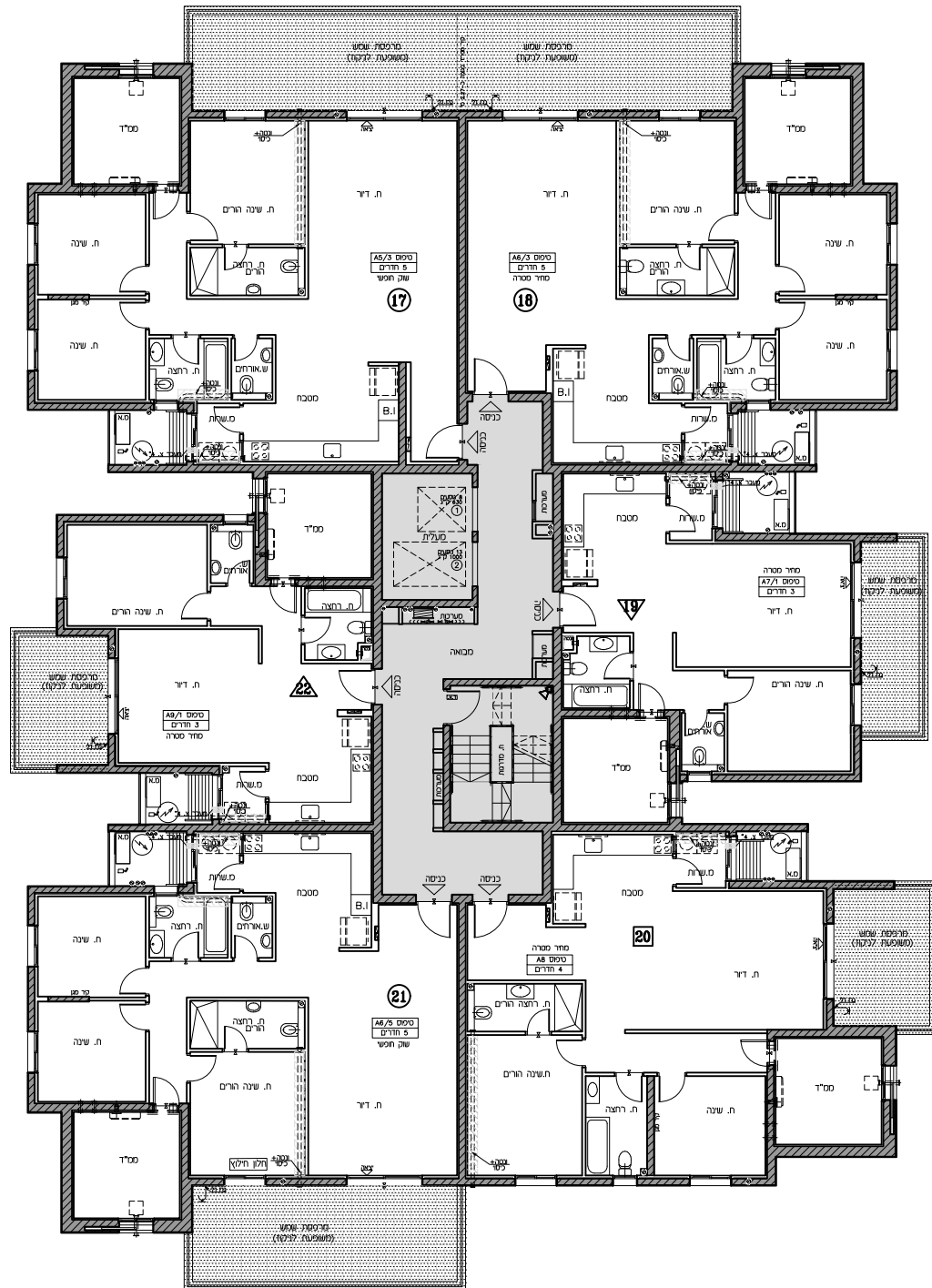


בנין:



קומה:

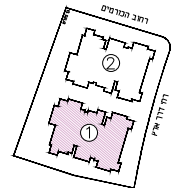
לפי חוק המכר התשל"ד 1974 תיקון התשס"ח 2008  
 תכנית מכר: קומה 3-6 בנין: 1  
 קנה מידה: 1:100  
 תאריך: 22.02.2026 | מהדורה: 2



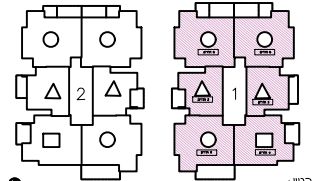
**אשקלון עיר היין**  
**מגרש 117**

מס' מגרש: 117  
 בנין: 1  
 מס' קומה: 4  
 דגם דירה: \_\_\_\_\_  
 מס' דירה: \_\_\_\_\_  
 שטח דירה: \_\_\_\_\_  
 שטח מרפסת שטח / או גינה צמודה: \_\_\_\_\_  
 שם חוכש: \_\_\_\_\_  
 חתמה חוכש: \_\_\_\_\_  
 תאריך: \_\_\_\_\_

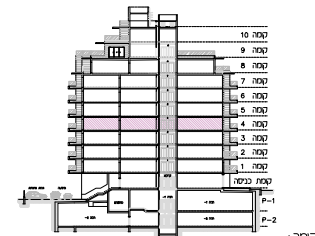
- ראה רשימת הערות ומקרא בתחיל חוברת זו
- לפני התר כנה ולכן יתכנו שינויים והתאמות ככל שדרשו, ע"י הרשויות המוסמכות, המתכננים והועצים השונים.



בנין:

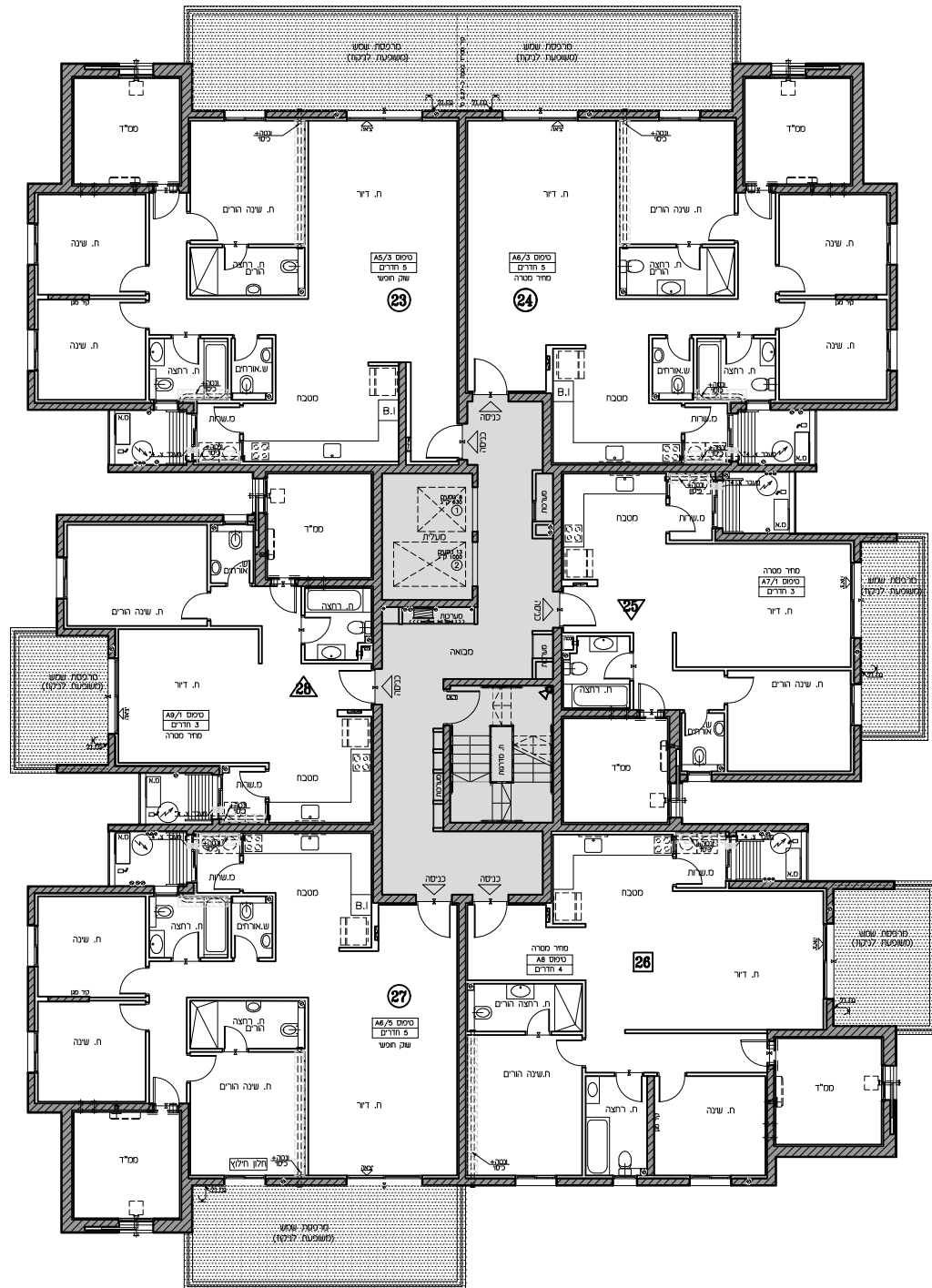


בנין:



קומה:

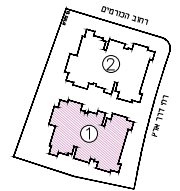
לפי חוק המכר התשל"ד 1974 תיקון התשס"ח 2008  
 תכנית מכר: קומה 3-6 בנין: 1  
 קנה מידה: 1:100  
 תאריך: 22.02.2026 | מהדורה: 2



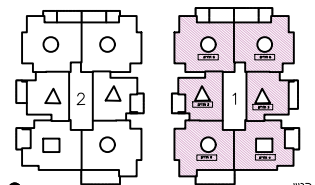
**אשקלון עיר היין**  
**מגרש 117**

מס' מגרש: 117  
 בנין: 1  
 מס' קומה: 5  
 דגם דירה: \_\_\_\_\_  
 מס' דירה: \_\_\_\_\_  
 שטח דירה: \_\_\_\_\_  
 שטח מרפסת שטח / או גינה צמודה: \_\_\_\_\_  
 שם חוכש: \_\_\_\_\_  
 חתמה חוכש: \_\_\_\_\_  
 תאריך: \_\_\_\_\_

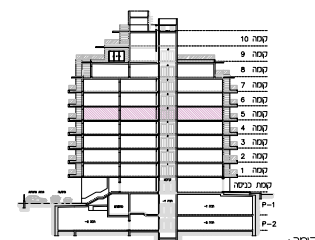
- ראה רשימת הערות ומקרא בתחיל חוברת זו
- לפני התר כנה ולכן יתכנו שינויים והתאמות ככל שדרשו, ע"י הרשויות המוסמכות, המתכננים והועצים השונים.



בנין:

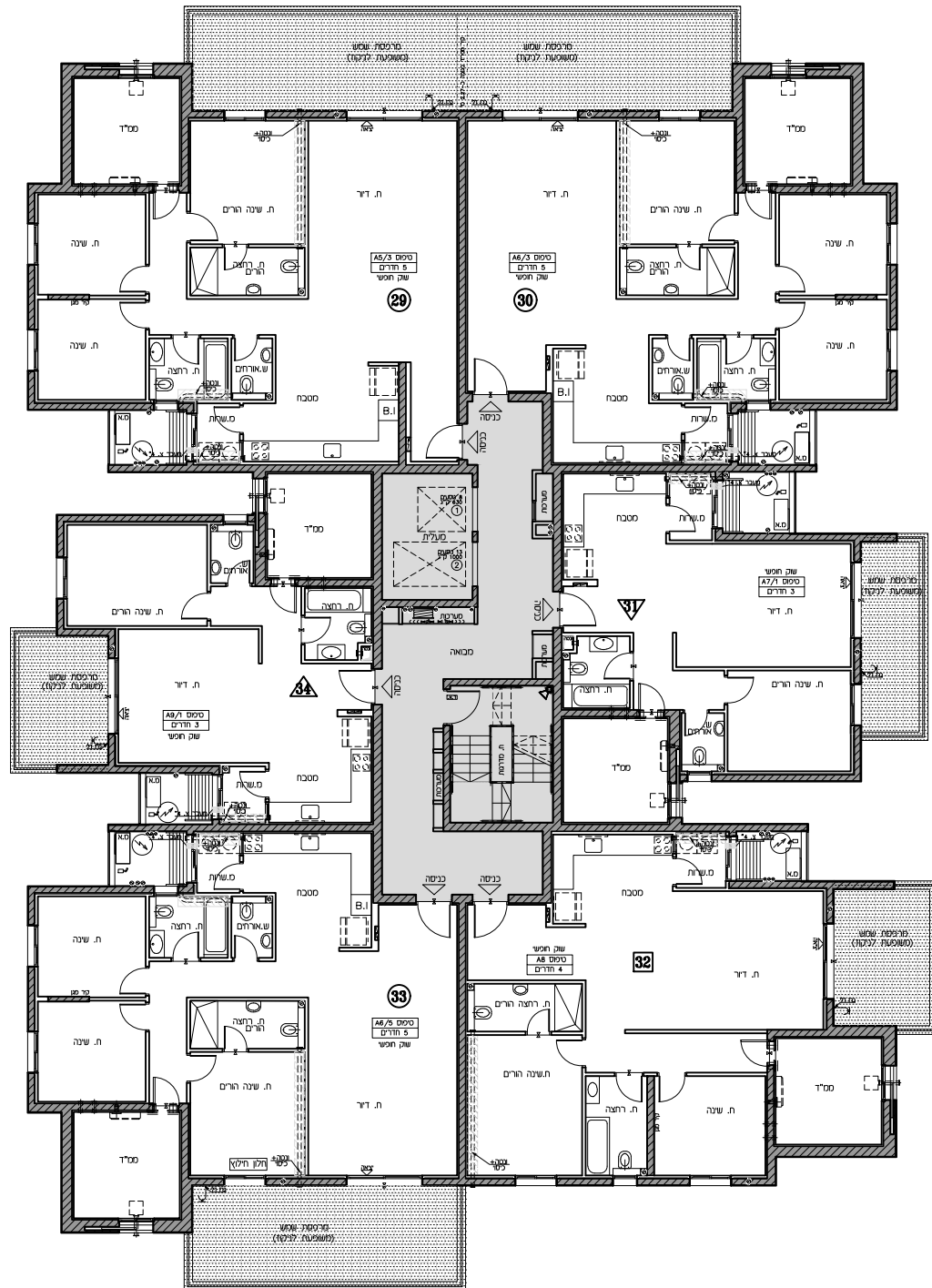


בנין:



קומה:

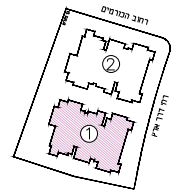
לפי חוק המכר התשל"ד 1974 תיקון התשס"ח 2008  
 תכנית מכר: קומה 3-6  
 בנין: 1  
 קנה מידה: 1:100  
 תאריך: 22.02.2026  
 מהדורה: 2



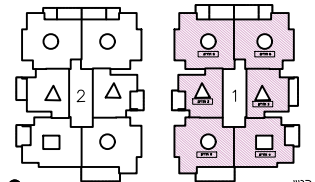
**אשקלון עיר היין**  
**מגרש 117**

מס' מגרש: 117  
 בנין: 1  
 מס' קומה: 6  
 דגם דירה: \_\_\_\_\_  
 מס' דירה: \_\_\_\_\_  
 שטח דירה: \_\_\_\_\_  
 שטח מרפסת שטח / או גינה צמודה: \_\_\_\_\_  
 שם חוכש: \_\_\_\_\_  
 חתמה חוכש: \_\_\_\_\_  
 תאריך: \_\_\_\_\_

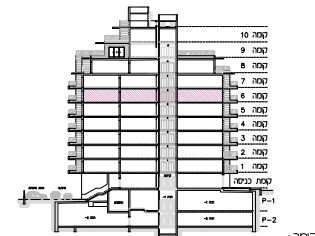
- ראה רשימת הערות ומקרא בתחיל חוברת זו
- לפני התר כנה ולכן יתכנו שינויים והתאמות ככל שדרשו, ע"י הרשויות המוסמכות, ומתכננים והועצים השונים.



בנין:

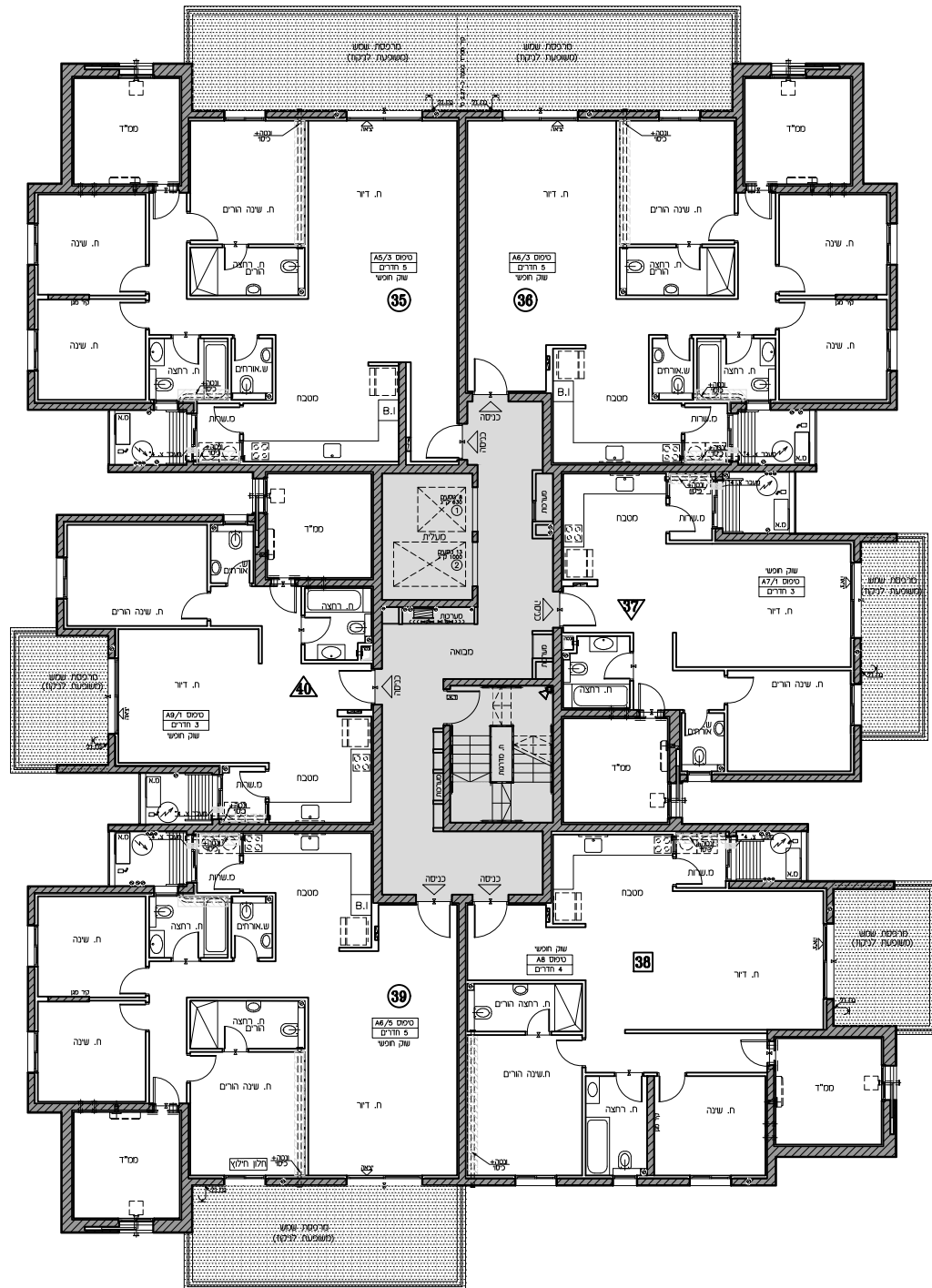


בנין:



קומה:

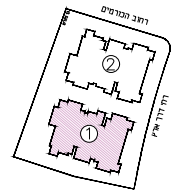
לפי חוק המכר התשל"ד 1974 תיקון התשס"ח 2008  
 תכנית מסר: קומה 6-3 בנין: 1  
 קנה מידה: 1:100  
 תאריך: 22.02.2026 | מהדורה: 2



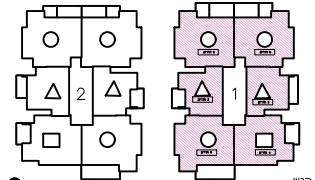
**אשקלון עיר היין**  
**מגרש 117**

מס' מגרש: 117  
 בנין: 1  
 מס' קומה: 7  
 דגם דירה: \_\_\_\_\_  
 מס' דירה: \_\_\_\_\_  
 שטח דירה: \_\_\_\_\_  
 שטח מרפסת שטח / או גינה צמודה: \_\_\_\_\_  
 שם חוכש: \_\_\_\_\_  
 חתמה חוכש: \_\_\_\_\_  
 תאריך: \_\_\_\_\_

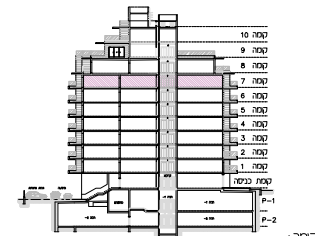
- ראה רשימת הערות ומקרא בתחיל חוברת זו
- לפני התר כנה ולכן יחבנו שמיים והתאמת ככל שדרשו, ע"י הרשויות המוסמכות, ומתכננים והועצים השונים.



בנין:

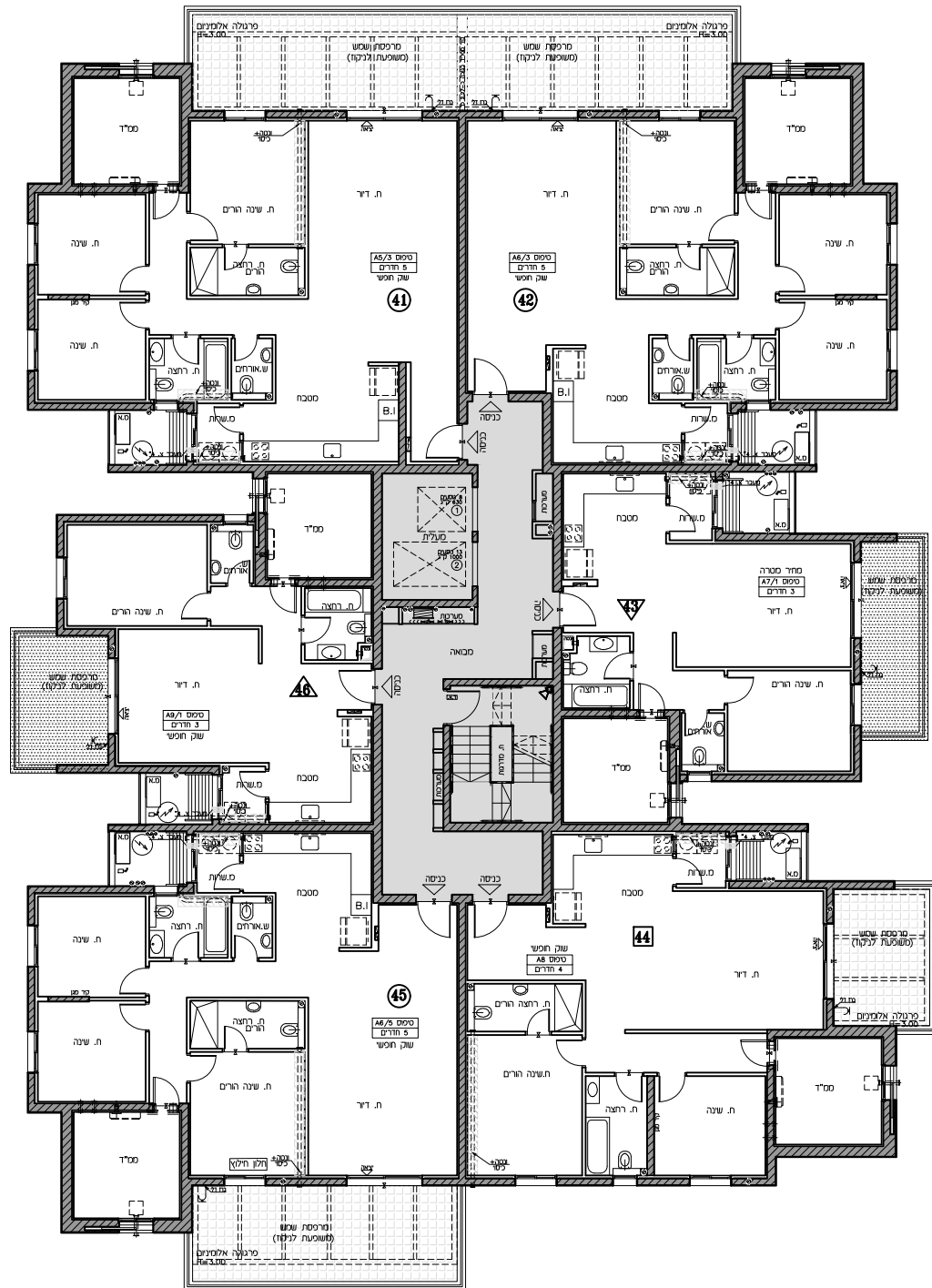


בנין:



קומה:

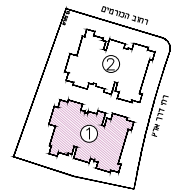
לפי חוק המכר התשל"ד 1974 תיקון התשס"ח 2008  
 תכנית מסר: קומה 7 בנין: 1  
 גובה מידה: 1:100  
 תאריך: 22.02.2026 | מהדורה: 2



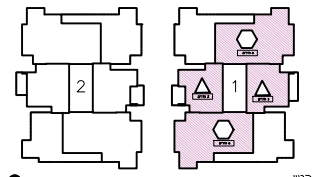
**אשקלון עיר היין**  
**מגרש 117**

מס' מגרש: 117  
 בנין: 1  
 מס' קומה: 8  
 דגם דירה: \_\_\_\_\_  
 מס' דירה: \_\_\_\_\_  
 שטח דירה: \_\_\_\_\_  
 (מ"ר)  
 שטח מרפסת שמש ו/או גינה צמודה: \_\_\_\_\_  
 שם חוכש: \_\_\_\_\_  
 חתמה חוכש: \_\_\_\_\_  
 תאריך: \_\_\_\_\_

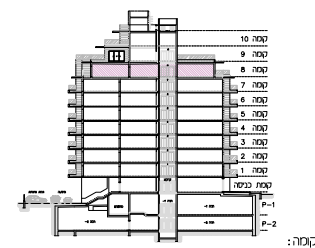
• ראה רשימת הערות ומקרא בתחיל חוברת זו  
 • לפני התר כנה ולכן יתכנו שינויים והתאמות ככל שידרשו.  
 • ע"י הרשויות המוסמכות, ומתכננים והועצים השונים.



בנין:

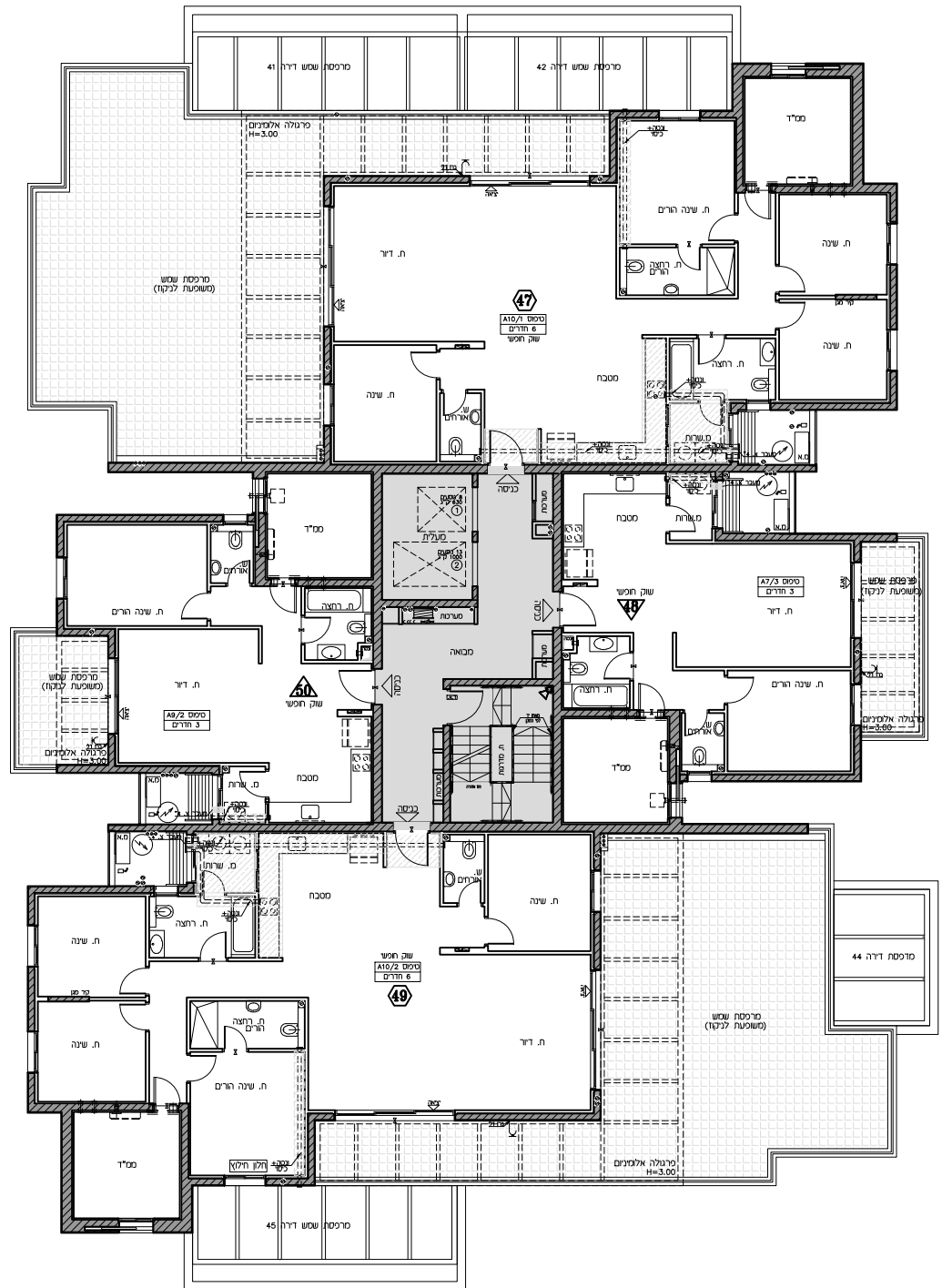


בנין:



קומה:

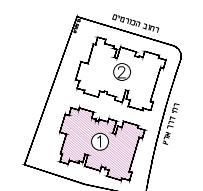
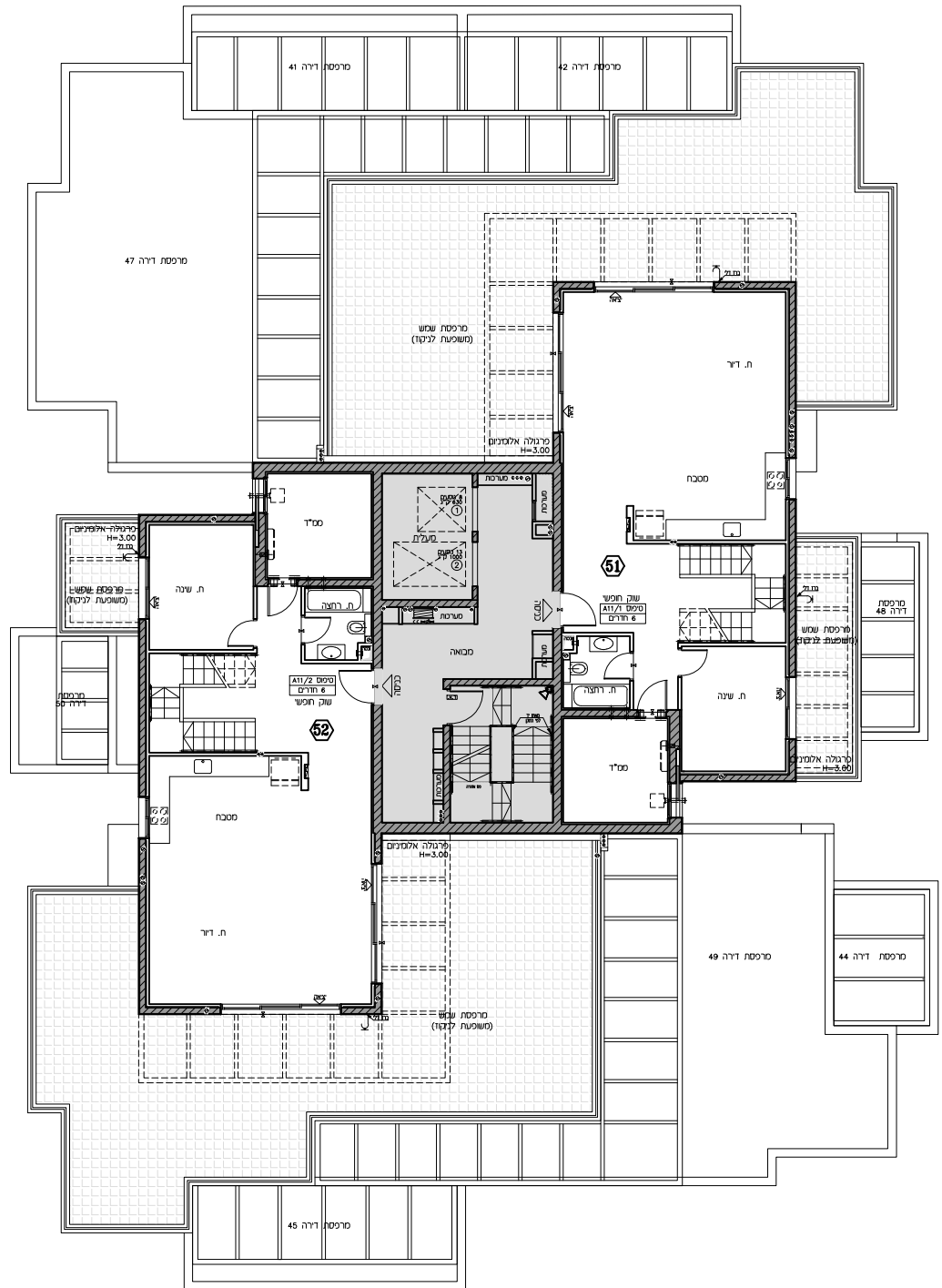
לפי חוק המכר התשל"ד 1974 תיקון התשס"ח 2008  
 תכנית מסר: קומה 8  
 בנין: 1  
 קנה מידה: 1:100  
 תאריך: 22.02.2026  
 מהדורה: 2



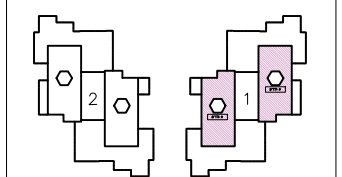
**אשקלון עיר היין**  
**מגרש 117**

מס' מגרש: 117  
 בנין: 1  
 מס' קומה: 9  
 דגם דירה: \_\_\_\_\_  
 מס' דירה: \_\_\_\_\_  
 שטח דירה: \_\_\_\_\_  
 שטח מרפסת שטח / וא גינה צמודה: \_\_\_\_\_  
 שם חוכש: \_\_\_\_\_  
 חתמה חוכש: \_\_\_\_\_  
 תאריך: \_\_\_\_\_

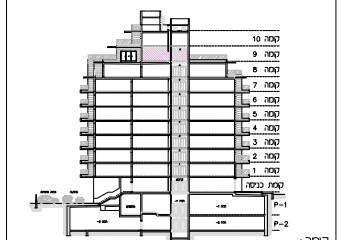
- ראה רשימת הערות ומקרא בתחיל חוברת זו
- לפני התר כנה ולכן יתכנו שינויים והתאמות ככל שידרשו, ע"י הרשות המוסמכת, ומתכננים והועצים השונים.



בנין: \_\_\_\_\_



בנין: \_\_\_\_\_



קומה: \_\_\_\_\_

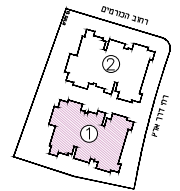
לפי חוק המכר התשל"ד 1974 תיקון התשס"ח 2008  
 תכנית מסר: קומה 9 בנין: 1  
 קנה מידה: 1:100  
 תאריך: 22.02.2026 | מהדורה: 2



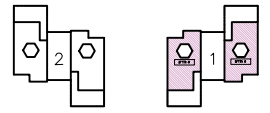
**אשקלון עיר היין**  
**מגרש 117**

מס' מגרש: 117  
 בנין: 1  
 מס' קומה: 10  
 דגם דירה: \_\_\_\_\_  
 מס' דירה: \_\_\_\_\_  
 שטח דירה: \_\_\_\_\_  
 שטח מרפסת שטח וא גינה צמודה: \_\_\_\_\_  
 שם חוכש: \_\_\_\_\_  
 חתמה חוכש: \_\_\_\_\_  
 תאריך: \_\_\_\_\_

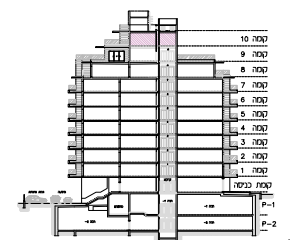
• ראה רשימת הערות ומקרא בתחיל חוברת זו  
 • לפני התר כנה ולכן יתכנו שינויים והתאמות ככל שידרשו, ע"י הרשויות המוסמכות, ומתכננים והועצים השונים.



בנין:

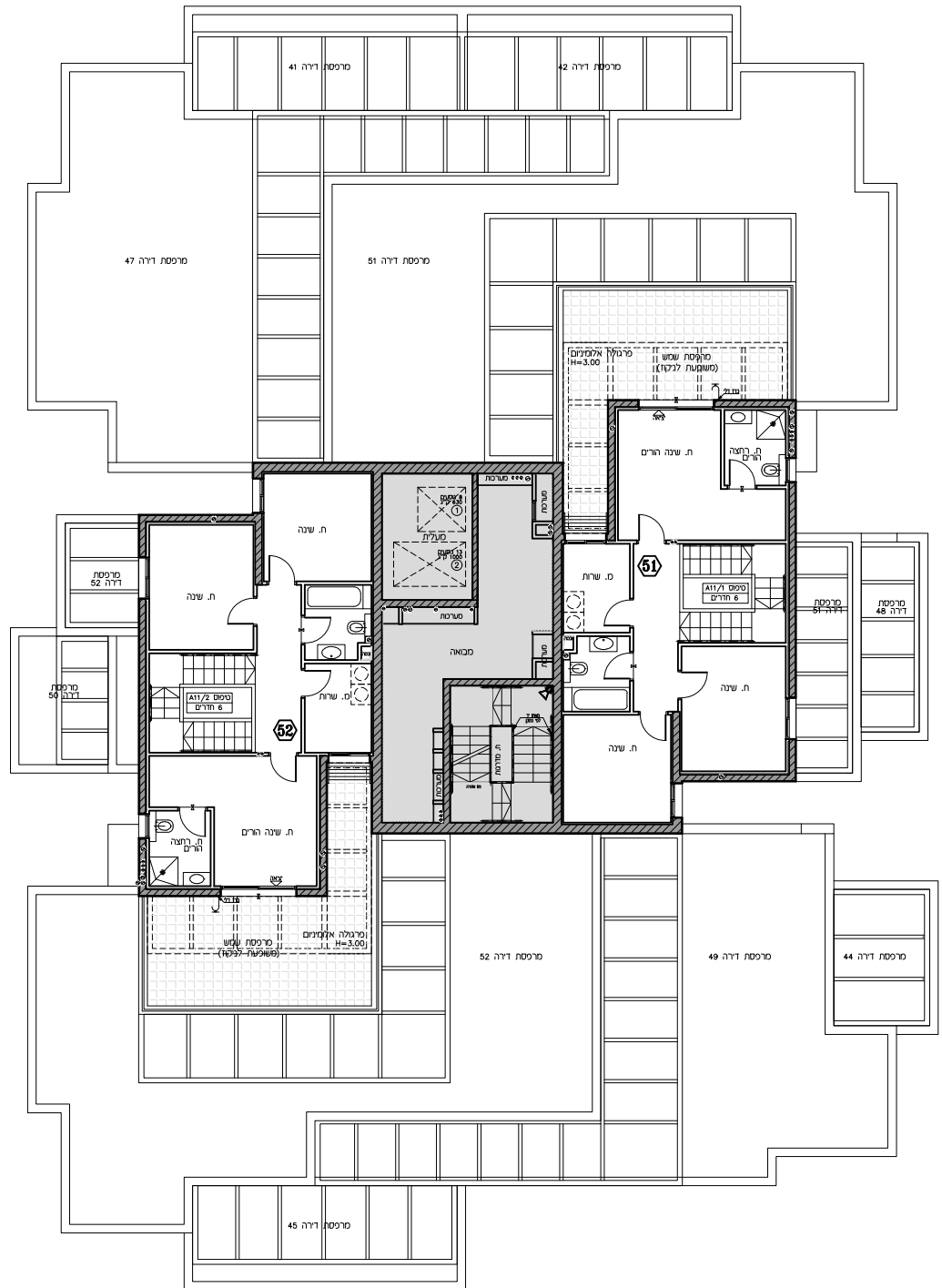


בנין:



קומה:

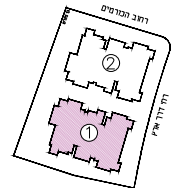
לפי חוק המכר התשל"ד 1974 תיקון התשס"ח 2008  
 תכנית מכר: קומה 10  
 בניה מידה: 1:100  
 תאריך: 22.02.2026  
 מהדורה: 2



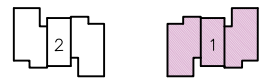
**אשקלון עיר היין**  
**מגרש 117**

מס' מגרש: 117  
 בנין: 1  
 מס' קומה: גג  
 דגם דירה: \_\_\_\_\_  
 מס' דירה: \_\_\_\_\_  
 שטח דירה: \_\_\_\_\_  
 (מ"ר)  
 שטח מרפסת שטח ו/או גינה צמודה: \_\_\_\_\_  
 (מ"ר)  
 שם חוכש: \_\_\_\_\_  
 חתמה חוכש: \_\_\_\_\_  
 תאריך: \_\_\_\_\_

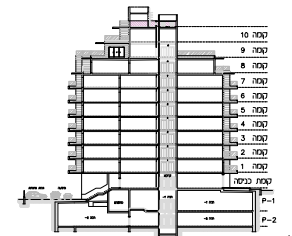
- ראה רשימת הערות ומקרא בתחיל חוברת זו
- לפני התר כנה ולכן יתכנו שינויים והתאמות ככל שדרשו, ע"י הרשויות המוסמכות, ומתכננים והועצים השונים.



בנין:

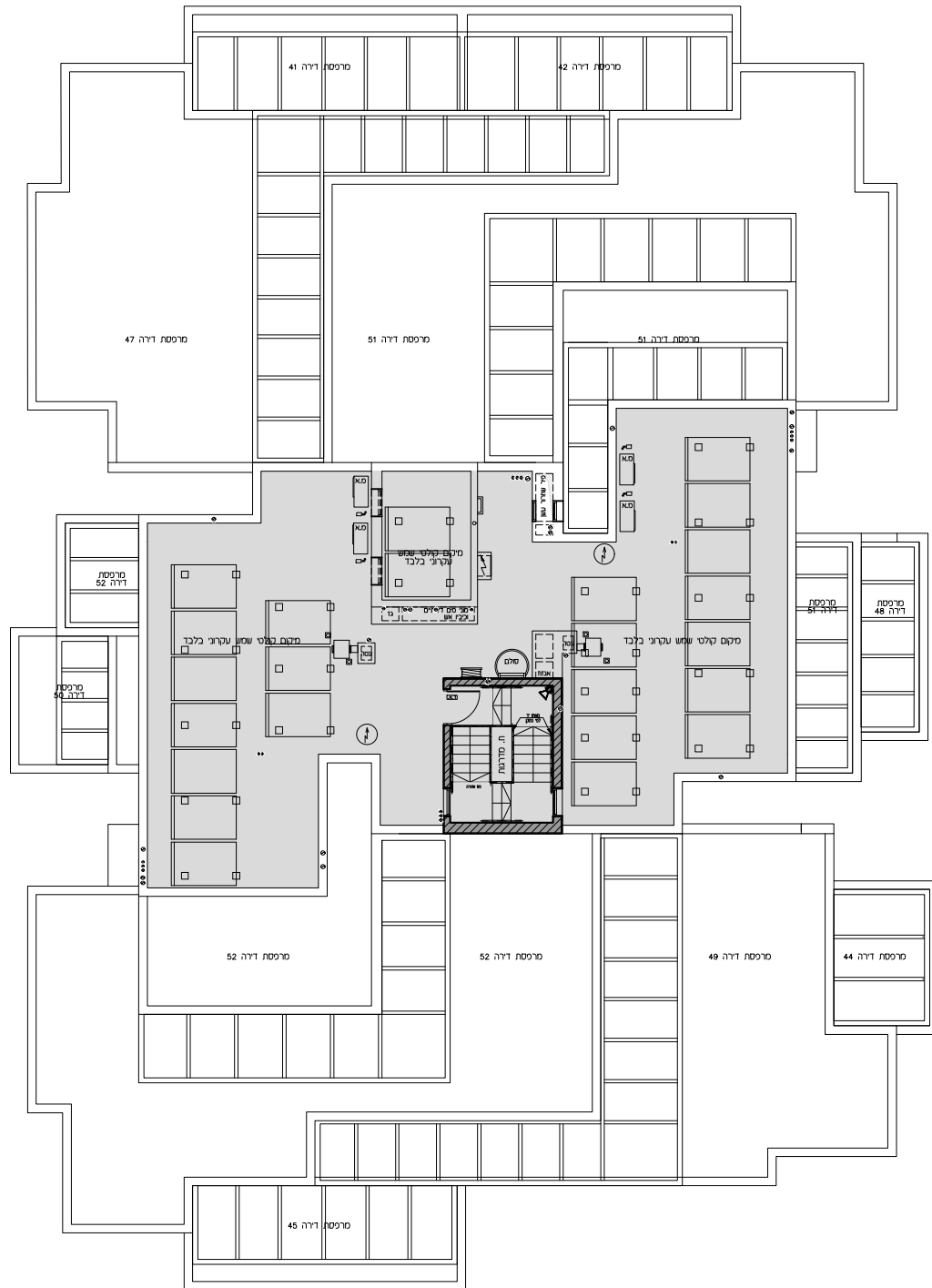


בנין:



קומה:

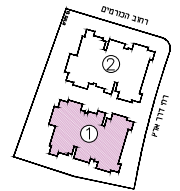
לפי חוק המכר התשל"ד 1974 תיקון התשס"ח 2008  
 תכנית מכר: קומת גג | בנין: 1  
 קנה מידה: 1:100  
 תאריך: 22.02.2026 | מהדורה: 2



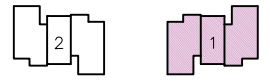
**אשקלון עיר היין**  
**מגרש 117**

מס' מגרש: 117  
 בנין: 1  
 מס' קמה: גג עליון  
 דגם דירה: \_\_\_\_\_  
 מס' דירה: \_\_\_\_\_  
 שטח דירה: \_\_\_\_\_  
 (מ"ר)  
 שטח מרפסת שטח ו/או גינה צמודה: \_\_\_\_\_  
 (מ"ר)  
 שם חוכש: \_\_\_\_\_  
 חתמה חוכש: \_\_\_\_\_  
 תאריך: \_\_\_\_\_

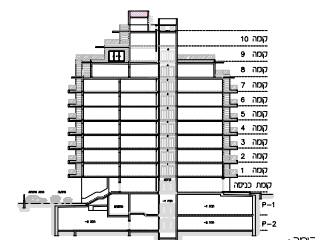
- ראה רשימת הערות ומקרא בתחיל חוברת זו
- לפני התר כנה ולכן יתכנו שינויים והתאמות ככל שדרשו, ע"י הרשויות המוסמכות, ומתכננים והועצים השונים.



בנין: \_\_\_\_\_



בנין: \_\_\_\_\_



קומה: \_\_\_\_\_

לפי חוק המכר התשל"ד 1974 תיקון התשס"ח 2008  
 תכנית מכר: קומת גג עליון | בנין: 1  
 קנה מידה: 1:100  
 תאריך: 22.02.2026 | מהדורה: 2

